

GN 615.2 | Federnde Druckstücke

Kunststoff Thermoplast



GRUNDKÖRPER MIT GEWINDE

Thermoplast Polyacetal (POM), Kopf mit Schlitz

STANDARD AUSFÜHRUNGEN

- **GN 615.2-P:** Kugel Kunststoff, Feder Edelstahl.
- **GN 615.2-NI:** Kugel Edelstahl, gehärtet, Feder Edelstahl.

ARBEITSTEMPERATUR

Von -30°C bis +50°C.

GN 614.2 | Federnde Druckstücke

Glatte Körper, Kugeln an beiden Enden, Messing



KURBELKÖRPER

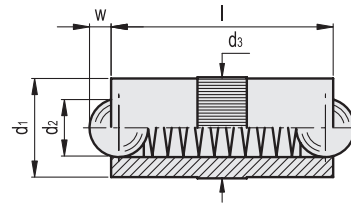
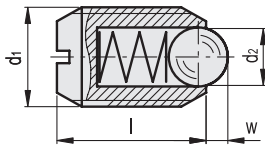
Messing mit mittig horizontalem Rändel

STANDARD AUSFÜHRUNG

Kugel Edelstahl gehärtet, Feder Edelstahl.

FUNKTIONEN UND ANWENDUNGEN

Federnde Druckstücke GN 614.2 sind eine Weiterentwicklung von Druckstücken GN 614 (siehe Seite 842) für Sonderanwendungen.



GN 615.2-P

Code	Artikelnummer	d1	d2	l	w	Feder- vorspannung [N]	Max. Feder- belastung [N]
GN.33321	GN 615.2-M6-P	M6	3.5	14	0.9	12	17 1
GN.33322	GN 615.2-M8-P	M8	5	16	1.5	20	35 2
GN.33323	GN 615.2-M10-P	M10	6	19	1.9	25	45 3

GN 615.2-NI



Code	Artikelnummer	d1	d2	l	w	Feder- vorspannung [N]	Max. Feder- belastung [N]
GN.33301	GN 615.2-M6-NI	M6	3.5	14	0.9	12	17 1
GN.33302	GN 615.2-M8-NI	M8	5	16	1.5	20	35 2
GN.33303	GN 615.2-M10-NI	M10	6	19	1.9	25	45 3

Code	Artikelnummer	d1	d2	d3 +0.05	l	w	Feder- vorspannung [N]	Max. Feder- belastung [N]
GN.32305	GN 614.2-2.5	2.5	2	2.52	5.3	0.65	1.3	2.5 1
GN.32307	GN 614.2-3	3	2.5	3.02	7.3	0.8	2	4.5 1
GN.32309	GN 614.2-4	4	3	4.03	9	0.9	2.5	7.5 1
GN.32311	GN 614.2-5	5	4	5.03	10.8	1.2	3.5	8 1
GN.32312	GN 614.2-6	6	5	6.03	12.6	1.6	3.5	10.5 2
GN.32313	GN 614.2-7	7	6	7.03	14	2	4	12 3
GN.32315	GN 614.2-8	8	6.5	8.03	18	2.1	6	15 5